



Anmeldung

Hiermit melde ich mich verbindlich zur Teilnahme am 9. Freiburger Forum für Geoinformationstechnologie an:

- Tagungsbeitrag Vollbucher **110 €**
- Tagungsbeitrag Vortragende..... **frei**
- Studenten, Schüler, Rentner **50 €**
- Firmenstand inkl. 1 Teilnehmer **110 €**

Ich möchte

- ein Poster präsentieren mit dem Titel

- Ich bitte um Zusendung weiterer Informationen.
Name, Vorname, Titel:

Institut/Firma:

Straße:

PLZ/ Ort:

Tel.:

Fax:

email:

Ich bin einverstanden, dass meine persönlichen Daten für die Planung benutzt werden können. Eine Weitergabe an Dritte erfolgt nicht.

Datum: Unterschrift:

Bitte faxen an – 49 3731 392636

Allgemeines

Korrespondenzadresse

Institut für Geophysik und Geoinformatik,
c/o Frau Annett Hollstein
TU Bergakademie Freiberg
Gustav-Zeuner-Straße 12
09599 Freiberg
Tel. 03731-393297
Fax 03731-392636
email: forum.git@tu-freiberg.de
web: <http://tu-freiberg.de/fakult3/forum-git>

Anreise

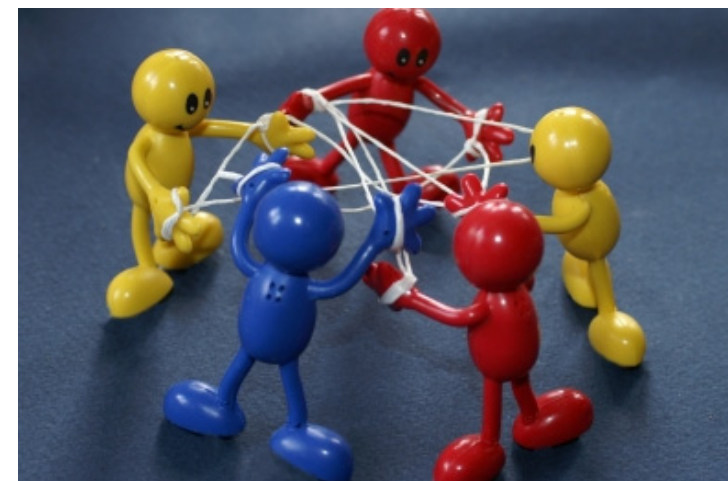
Flugzeug: zum Flughafen Dresden, von dort mit der S-Bahn zum Hauptbahnhof und weiter nach Freiberg.
Bahn: ICE-Anbindung an Nürnberg und Dresden
Auto: Auf der A4 bis Ausfahrt Siebenlehn (Nr. 75) und von dort auf der B 101 Richtung Freiberg.

Gebäudeplan unter:
<http://campusgis.geo.tu-freiberg.de/webgis/frontend/>

Zimmerreservierung

Für Ihre Übernachtung sorgt:
Fremdenverkehrsamt der Stadt Freiberg
Obermarkt 24
09599 Freiberg
Tel.: +49-3731-273266
Fax: +49-3731-273260
email: fva@freiberg.de
web: <http://www.freiberg.de>

9. Freiburger Forum für Geoinformationstechnologie 2. Zirkular



Interoperabilität

Freiberg, den 21. Juni 2011
TU Bergakademie Freiberg

In Zusammenarbeit mit



LANDESAMT FÜR UMWELT,
LANDWIRTSCHAFT
UND GEOLOGIE



www.beak.de www.smul.sachsen.de/lfulg

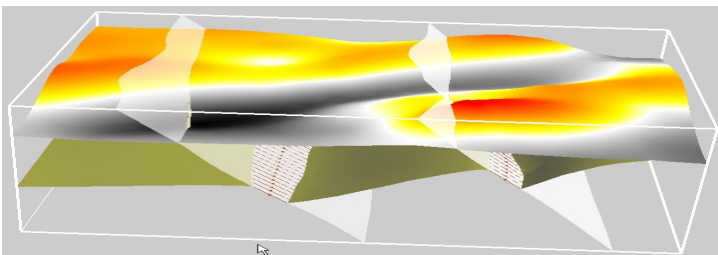


Schwerpunkte

Schwerpunkt des diesjährigen Forums ist die **Interoperabilität** von Geodaten in verschiedenen Arbeitsfeldern der Geoinformationstechnologie:

- Standards, Datenmodelle
- Services / Funktionen,
- Datenhaltung,
- Datenverfügbarkeit,
- Netzwerke,
- Provider,
- Fallbeispiele.

Den Plenarvortrag zum Thema „Interoperabilität von Geodaten“ wird der Leiter der Geschäftsstelle der Kommission für Geoinformationswirtschaft, Herr Dr. Reichling, halten.



Wir freuen uns auf einen konstruktiven **Erfahrungsaustausch** zwischen:

- Planern,
- Entwicklern,
- Nutzern,
- Providern,
- Lehre und Forschung,
- öffentlichem Dienst und
- kommerziellen Anbietern.

Vorträge

J. Reichling (GIW): Interoperabilität von Geodaten

W. Heidenfelder, J Rascher (Geomontan): Bodenaggressivitätskarte für die Stadt Leipzig: Methodik, Ausführung und Anwendung

N. Paul (KIT): Topologische Datenbanken – Ein Konzept zur Vereinheitlichung von Geodaten

H. Schaeben (TU BAF): Konzept und prototypische Implementierung eines interoperablen Geodaten Modells

C. Schmidt, K. Lademann (LBEG): Einarbeitung neuer Informationen in das 3D-Modell des GTA für den deutschen Nordsee-Sektor

B. Zehner (UFZ Leipzig): Integration von GOCAD in den Arbeitsablauf von der Modellierung über die Simulation zur Visualisierung

H. Zumsprekel (RP Freiburg): Länderübergreifende Datenharmonisierung und geologische 3D-Modellierung im EU-Projekt „Geopotenziale des tieferen Untergrundes im Oberrheingraben (GeORG)“

A. Barth (Beak), **M. Urvois** (BRGM): African European Georesources Observation System (AEGOS): Das Konzept einer interoperablen GDI für Afrika: Struktur, Daten, Services, Produkte, Realisierungsplanung

B. Torchala, S. Etzold (Beak), **C. Block, J. Richter** (LfULG): Entwicklung einer landesweiten geologischen 3D-Datenbank für Sachsen

G. Gräfe, J. Engel (HTW Dresden): Datenmodelle für boden- und felsmechanische Kennwerte und ihre Umsetzung

Hinweise zur Anmeldung

Anmeldung

Rücksendung bitte bis spätestens 10.06.2011. Kurzentschlossene können sich am 21.06.2011 in unserem Tagungsbüro anmelden.

Per Post:

Institut für Geophysik und Geoinformatik,
c/o Frau Annett Hollstein
TU Bergakademie Freiberg
Gustav-Zeuner-Straße 12, 09599 Freiberg

Per Fax: +49-3731-392636

Per E-mail: forum.git@tu-freiberg.de

Tagungsgebühren

Die Tagungsbeiträge entnehmen Sie bitte dem Anmeldeformular. Im Tagungsbeitrag sind die Tagungsunterlagen (gedruckte Fassung der Vorträge, ISBN) und ein Imbiss enthalten.

Nach dem Eingang Ihrer verbindlichen Anmeldung erhalten Sie von uns eine Rechnung über den fälligen Tagungsbeitrag.

Die Stornogebühren betragen
vor dem 15. Mai 0%
vor dem 10. Juni 50%
nach dem 10. Juni 100%

**Tagungsort: Geophysik Hörsaal (Otto Meisser Bau)
MEI0080
Gustav-Zeuner-Str. 12**

Tagungsbeginn: 9.00 Uhr