



Anmeldung

Hiermit melde ich mich verbindlich zur Teilnahme am 10. Freiburger Forum für Geoinformationstechnologie an:

Tagungsbeitrag

- Vortragende/r (Erstautor/in) **0 €**
- Frühbucher (überwiesen bis 17.4.2012) **80 €**
- Vollbucher **110 €**
- Studenten, Schüler, Rentner **50 €**
- Firmenstand inkl. 1 Teilnehmer **110 €**

Ich möchte

- einen Vortrag
 - ein Poster
- präsentieren mit dem Titel
-

- Ich bitte um Zusendung weiterer Informationen.
- Name, Vorname, Titel:
- Institut/Firma:
-

Straße:

PLZ/ Ort:

Tel.:

Fax:

email:

Ich bin einverstanden, dass meine persönlichen Daten für **die Planung der Veranstaltung genutzt** werden können. Eine Weitergabe an Dritte erfolgt nicht.

Datum: Unterschrift:

Bitte faxen an – 49 3731 392636

Allgemeines

Korrespondenzadresse

Institut für Geophysik und Geoinformatik
 c/o Annett Hollstein
 TU Bergakademie Freiberg
 Gustav-Zeuner-Str. 12, 09596 Freiberg (Sachsen)
 Tel.: +49-3731-393297 (Sekretariat)
 Fax: +49-3731-392636
 E-Mail: forum.git@tu-freiberg.de
<http://tu-freiberg.de/fakult3/forum-git>

Anreise

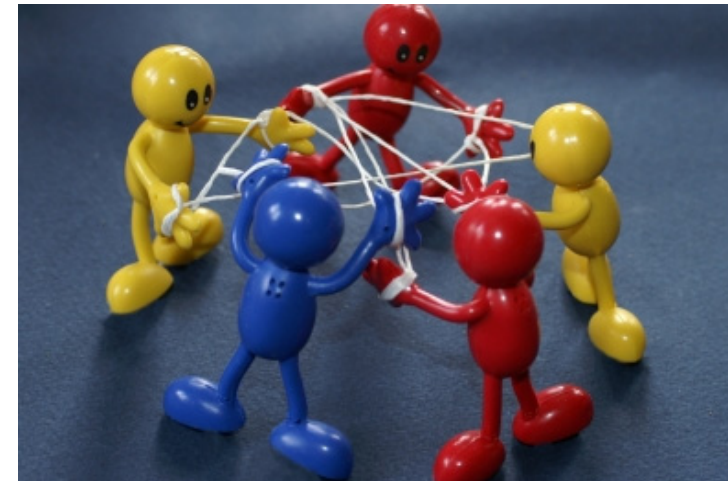
Flugzeug: zum Flughafen Dresden, von dort mit der S-Bahn zum Hauptbahnhof und weiter nach Freiberg.
Bahn: ICE-Anbindung an Nürnberg und Dresden
Auto: Auf der A4 bis Ausfahrt Siebenlehn (Nr. 75) und von dort auf der B 101 Richtung Freiberg.

Gebäudeplan unter:
<http://campusgis.geo.tu-freiberg.de/webgis/frontend/>

Zimmerreservierung

Für Ihre Übernachtung sorgt:
 Fremdenverkehrsamt der Stadt Freiberg
 Obermarkt 24
 09599 Freiberg
 Tel.: +49-3731-273266
 Fax: +49-3731-273260
 email: fva@freiberg.de
 web: <http://www.freiberg.de>

10. Freiburger Forum für Geoinformationstechnologie



Mobile Anwendungen

Freiberg, den 21. Juni 2012
 TU Bergakademie Freiberg



In Zusammenarbeit mit
 LANDESAMT FÜR UMWELT,
 LANDWIRTSCHAFT
 UND GEOLOGIE



Schwerpunkte

Im Mittelpunkt unseres diesjährigen Forums stehen **Mobile Anwendungen in den Geowissenschaften - Geoinformationen im 21. Jahrhundert**

Daneben ist die Veranstaltung auch Forum für die traditionellen Themen der Geoinformationstechnologie.

- Standards, Datenmodelle,
- Dienste, Services, Funktionen,
- Datenverfügbarkeit, Interoperabilität,
- 3d/4d Modellierung, Visualisierung,
- Fallbeispiele

Das Leitthema „Mobile Anwendungen“ wird durch zwei Plenarvorträge eingeleitet:

- Wayne Shelley, Britischer Geologischer Dienst
- Georg Börner, con terra GmbH

Wir freuen uns auf einen konstruktiven

Erfahrungsaustausch zwischen:

- Planern,
- Entwicklern,
- Nutzern,
- Providern,
- Lehre und Forschung,
- öffentlichem Dienst und
- kommerziellen Anbietern.

Vorträge

Wayne Shelley, British Geological Survey

Mobile applications in the British Geological Survey

Georg Börner, conterra

mobile GIS – Basistechnologien und Projektbeispiele

Hartmut Kühne, Marco Roscher, Beak Consultants GmbH

Advangeo field cap – das digitale geologische Feldbuch

René Neidt, IDU mbH; Dietmar Bothmer; Hochschule Zittau/Görlitz

Moderne Verfahren der Erschließung von Geodaten in dienstebasierten Umgebungen am Beispiel des Geothermieportals des Landes Sachsen-Anhalt“

Olaf Nölle, disy Informationssysteme GmbH

Land- und Forstwirtschaft: Go Mobile Go!

Tobias Jansen, Bayerisches Landesamtes für Umwelt

BIS-BY: Geowissenschaftlicher Datenpool und Anwendungsplattform im Bayerischen Behördennetz

Kersten Roselt, JENA-GEOS®-Ingenieurbüro GmbH

Beiträge von GIS und 3-D zur Lösung von Nutzungskonflikten - Erfahrungen in Deutschland und den USA

Paul Gabriel, Jan Gietzel, GiGa-Infosystems, Freiberg,

Ha H. Le, Helmut Schaeben, TU Freiberg

3D Geomodelle in Datenbanken: Zugriffspunkte für mobile Anwendungen

Hinweise zur Anmeldung

Anmeldung

Rücksendung bitte bis spätestens 01.06.2012. Kurzentschlossene können sich am 21.06.2012 in unserem Tagungsbüro anmelden.

Per Post:

Institut für Geophysik und Geoinformatik
c/o Annett Hollstein
TU Bergakademie Freiberg
Gustav-Zeuner-Str.12, 09596 Freiberg (Sachs)

Per Fax: +49-3731-392636

Per E-mail: forum.git@tu-freiberg.de

Unterlagen

Im Tagungsbeitrag sind die Tagungsunterlagen (gedruckte Fassung der Vorträge, ISBN) und ein Imbiss enthalten.

Rechnung

Nach dem Eingang Ihrer verbindlichen Anmeldung erhalten Sie von uns eine Rechnung über den fälligen Tagungsbeitrag.

Tagungsort: Hörsaal MEI 0080, Otto Meisser Bau, Gustav-Zeuner-Str. 12

Tagungsbeginn: 09:00 Uhr