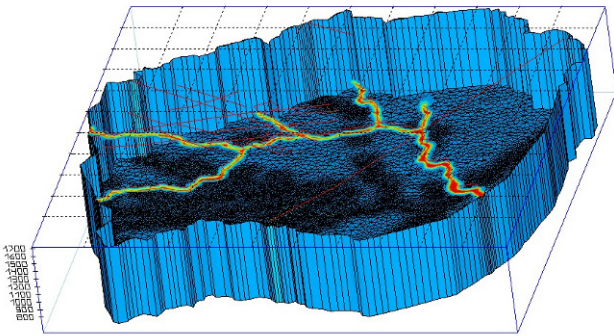




11. Freiburger Forum für Geoinformationstechnologie



2-D- und 3-D-Technologien in der Praxis

www.pixello.de

Freiberg, den 20. Juni 2013
TU Bergakademie Freiberg

In Zusammenarbeit mit



LANDESAMT FÜR UMWELT,
LANDWIRTSCHAFT
UND GEOLOGIE



Schwerpunkte

Im Mittelpunkt unseres diesjährigen Forums stehen

2-D- und 3-D-Technologien in der Praxis

mit den Schwerpunktthemen:

- Geologie,
- Ressourcenwirtschaft,
- Datenintegration,
- Projekte,
- neue Entwicklungen.

Wir freuen uns auf einen konstruktiven **Erfahrungsaustausch** zwischen:

- Planern,
- Entwicklern,
- Nutzern,
- Providern,
- Lehre und Forschung,
- öffentlichem Dienst und
- kommerziellen Anbietern.



Vorträge

Deutsch oder Englisch, 15 + 5 Minuten

Poster

Maximal A0-Format

Manuskripte

Max. 8 Seiten DIN A4, Grafiken und Diagramme in Graustufen als separate Dateien (cdr, bmp, wmf, tif, jpg).

Formatvorlage:

<http://tu-freiberg.de/fakult3/forum-git/manuskript.html>

Wichtige Termine

28.01.2013 1. Zirkular

31.03.2013 Ende Poster-/Vortragsanmeldung (Abstract)

15.04.2013 Mitteilung über Annahme des Beitrags

15.04.2013 Ende Frühbucherrabatt

30.04.2013 2. Zirkular & vorläufiges Programm

14.05.2013 Einreichung der Manuskripte

31.05.2013 Anmeldeschluss

20.06.2013 11. Freiburger Forum für Geoinformationstechnologie

www.beak.de www.geologie.sachsen.de

<http://tu-freiberg.de/fakult3/forum-git/>

Anmeldung

Hiermit melde ich mich verbindlich zur Teilnahme am 11. Freiburger Forum für Geoinformationstechnologie an:

Tagungsbeitrag

- Vortragende/r (Erstautor/in)0 €
- Frühbucher (überwiesen bis 15.4.2013)80 €
- Vollbucher110 €
- Studenten, Schüler, Rentner50 €
- Firmenstand inkl. 1 Teilnehmer110 €

Ich möchte

- einen Vortrag
- ein Poster

präsentieren mit dem Titel

.....

- Ich bitte um Zusendung weiterer Informationen.

Name, Vorname, Titel:

Institut/Firma:

.....

Straße:

PLZ/ Ort:

Tel.:

Fax:

email:

Ich bin einverstanden, dass meine persönlichen Daten für **die Planung der Veranstaltung genutzt** werden können. Eine Weitergabe an Dritte erfolgt nicht.

Datum: Unterschrift:

Bitte faxen an – 49 3731 392636

Hinweise zur Anmeldung

Anmeldung

Rücksendung bitte bis spätestens 31.05.2013. Kurzentschlossene können sich am 20.06.2013 in unserem Tagungsbüro anmelden.

Per Post:

Institut für Geophysik und Geoinformatik
 c/o Annett Hollstein
 TU Bergakademie Freiberg
 Gustav-Zeuner-Str.12, 09596 Freiberg (Sachsen)

Per Fax: +49-3731-392636

Per E-mail: forum.git@tu-freiberg.de

Unterlagen

Im Tagungsbeitrag sind die Tagungsunterlagen (gedruckte Fassung der Vorträge, ISBN) und ein Imbiss enthalten.

Rechnung

Nach dem Eingang Ihrer verbindlichen Anmeldung erhalten Sie von uns eine Rechnung über den fälligen Tagungsbeitrag.

Stornierung

Die Stornogebühren betragen
 vor dem 14. Mai 0%
 vor dem 13. Juni 50%
 nach dem 13. Juni 100%

Allgemeines

Korrespondenzadresse

Institut für Geophysik und Geoinformatik
 c/o Annett Hollstein
 TU Bergakademie Freiberg
 Gustav-Zeuner-Str. 12, 09596 Freiberg (Sachsen)
 Tel.: +49-3731-393297 (Sekretariat)
 Fax: +49-3731-392636
 E-Mail: forum.git@tu-freiberg.de
<http://tu-freiberg.de/fakult3/forum-git>

Anreise

Flugzeug: zum Flughafen Dresden, von dort mit der S-Bahn zum Hauptbahnhof und weiter nach Freiberg.
Bahn: IRE/RE-Anbindung an Nürnberg und Dresden
Auto: Auf der A4 bis Ausfahrt Siebenlehn (Nr. 75) und von dort auf der B 101 Richtung Freiberg.

Gebäudeplan unter:

<http://campusgis.geo.tu-freiberg.de/webgis/frontend/>

Zimmerreservierung

Für Ihre Übernachtung sorgt:
 Fremdenverkehrsamt der Stadt Freiberg
 Obermarkt 24
 09599 Freiberg
 Tel.: +49-3731-273266
 Fax: +49-3731-273260
 E-Mail: fva@freiberg.de
 Web: <http://www.freiberg.de>